

## Øyebolt for løft



Bolten brukes til løft og skal skrues til underlaget. Produsert iht DIN 580, sikkerhetsfaktor 4

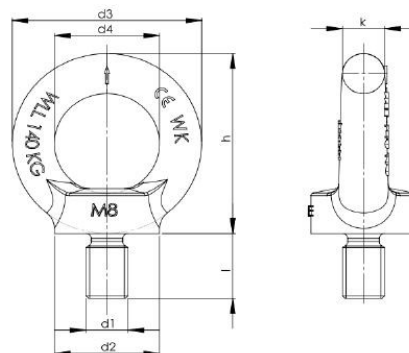
### Lagerprogram:

M16, M20, M24, M30

Andre dimensjoner tilgjengelige på forespørsel

### Teknisk informasjon:

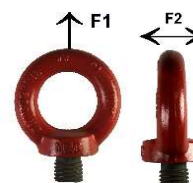
Boltene er produsert i smidd stål og leveres varmforsinket og lakkert i rød farge. Korrekt montasje er en forutsetning for at løftekapasitet skal opnås. Leveres med form 4 sertifikat og samsvarserklæring og er godkjent for løft. Merket med maks tillatt last (WLL), produsent, CE merking og dimensjon. WLL er oppgitt for mest gunstig løfteretning.



Gjenge d1	d2 (mm)	d3 (mm)	d4 (mm)	h (mm)	k (mm)	l (mm)	WLL F1 Ton*	WLL F2 Ton**
M16	35	63	35	62	14	27	4,0	1,0
M20	40	72	40	71	16	30	6,0	1,5
M24	50	90	50	90	20	36	8,0	2,0
M30	65	108	60	109	24	45	12,0	3,0

\* rett strekk, arbeidsvinkel 0°

\*\* sideveis belastning



### Montasjeveiledning:

Må kun brukes av personer med dokumentert opplæring iht gjeldende forskrifter. Anleggsflaten på bolten skal skus helt ned til underlagets anleggsflate. Underlaget må tåle kreftene som oppstår ved løft uten deformasjoner.

Ved bruk av to øyebolter skal montasje utføres i samme nivå. Maksimal vinkel mellom løftestroppene er 90° (tilsvarer 45° arbeidsvinkel). Dersom belastning utføres rett sideveis (F2) reduseres WLL med en faktor 4.

### Vedlikehold og begrensninger for bruk:

Bolten skal rengjøres og kontrolleres for synlige skader på løfteøye og gjengeparti før bruk. Løfteredskap skal kontrolleres av sakkyndig minimum 1 gang hvert år. Redskap som er skadet eller utsatt for sterk varme må ikke brukes. Bolten kan brukes innenfor -40°C til +200°C uten reduksjon av løftekapasitet.

Oppbevaring eller bruk i sterkt korrosive miljøer er ikke tillatt.